

PREX DE CE NUMERO : 1 fr. 50.



N° 25
27^e Année

ABONNEMENT

PARIS ET DEPARTEMENTS 25


UNION POSTALE 20 UN NUMERO

20 Juin
1914

L'ARCHITECTURE

JOURNAL HEBDOMADAIRE
PUBLIE PAR LA
**SOCIÉTÉ CENTRALE
DES
ARCHITECTES**

La Société
Centrale
est étrangère
à
toute question
de publicité
d'annonce ou
de réclame.



Tous
les articles
sont publiés
sous la
responsabilité
personnelle
de
leurs auteurs.

Secrétaire de la Rédaction
G. LEFOL, Architecte
8, Rue Danton
PARIS-6^e

ADMINISTRATION
ET ANNONCES
51, Rue des Ecoles
PARIS-5^e

LIBRAIRIE CH. MASSIN
PARIS — 51, rue des Ecoles, 51 — PARIS

G. RAUEN



EN TOUS PAYS EXECUTION IMMEDIATE
par des Monteurs spécialistes très soignés et très exercés

d'INSTALLATIONS COMPLÈTES de CHAUFFAGES MODERNES

SYSTÈME DAVÈNE, ROBIN & C^{ie}
pour l'Eau chaude, la Vapeur, la Basse Pression, l'Air chaud

FACILEMENT APPLICABLES A TOUTES LES HABITATIONS

CHAUFFAGE DES APPARTEMENTS
avec Classification au radiateur zébré que les radiateurs
consommant moitié moins que les poêles mobiles
et surtout, poussière, fumée et danger d'incendie.

INSTALLATIONS TRANSPORTABLES POUR LOCATAIRES

DISTRIBUTION FACULTATIVE D'EAU CHAUDE PAR LE CHAUFFAGE
pour Bains, Toilettes et tous usages. Fonctionnant même en CAS
CALORIFÈRES à EAU CHAUDE ou VAPEUR EN CAVE
ÉVITANT LES RADIATEURS DANS LES PIÈCES et UTILISANT LES TRAVAUX
EXISTANTS DES ANCIENS CALORIFÈRES à sur chaudière.

37.150 Références

DAVÈNE, ROBIN & C^{ie} Ingén^{rs} Constr^{rs}
33, Rue de Tournelles, PARIS (7^e) Téléphone: 4002-78
Agents en France, des trois Départements ALGER, ATENES, BUECHON-VIEUX, CONSTANTINOPLE, MADRID, HOUTSCHOUK, TIEN-TSIN, etc.

VOYAGES GRATUITS

CALORIFÈRES GURNEY pour le chauffage
régulièrement assuré, ne pissent en cave ou sur le sol des locaux à chauffer.

JOMAIN ULTIMATE MUSEUM
34, rue Brancion, PARIS (XV^e)
Médailles d'Or et d'Argent
Exposition Universelle, Paris 1900

PERRIENNES en fer et en bois.
FERMETURES en fer, mécaniques et ondules.
DÉTACHÉES de magasins en bois et en fer.
GRILLES articulées extensibles.

MONTES à BÈGES à traction
moteur et électriques.
MONTE-VOITURES.
MONTE-PERSONNES.
MONTE-PLATS.
JALOUSIES

Celle occupant
une superficie de 9000 mètres.

Parquet Hygiénique
SANS JOINT

Terrazzolith

SUPERIORITÉ GARANTIE
Ne Gâtonde ni ne se fend jamais.
Belles Couleurs. Inaltérables.
Durée Illimitée.

DEMANDEZ PROSPECTUS
TÉLÉPHONE 447-01

Terrazzolith
"DÉPOSÉ"

DOUCE, MOULIN & C^{ie} 64, RUE PETIT, PARIS XX^e

BESTOL

Imperméabilisation absolue
travaux faciles et rapides de
toutes sortes de briques
SANS CIMENTACE

Aussi pour le mélange
de Béton, Ciment, etc.
M.D. 1908, Exp. Grand 1912
TRES BON MARCHÉ

A. G. van BEEST
Rotterdam (Hollande)
le succès parle pour nous-mêmes.

ETABLISSEMENTS CAILLARD KESSLER
Ancienne Maison Joly
ARGENTEUIL PRÈS PARIS

CONSTRUCTION MÉTALLIQUE. SERRURERIE.
TRAVAUX PUBLICS - CIMENT ARMÉ - ENTREPRISE GÉNÉRALE

Paris 1900 3 Médailles d'Or
GRANDS PRIX : Liège, Turin, Saragosse, Milan

ÉLÉVATIONS D'EAU
Pompes - Manèges - Moteurs
Moulins à vent - Béliers
ÉLÉVATION PAR L'AIR COMPRIMÉ
Réservoirs - Canalisations

VIDAL-BEAUME 43, 45, 47
41, 43, avenue de la Reine, 61, 63
BOULOGNE, près PARIS

"CLÉ DIAMANT"

Serrures à passe-partout
pour portes et meubles

FERRURES DE LUXE POUR BATIMENTS

GRANDEUR NATURE

POIDS 15 GRAMMES

CH. DENY
20, Rue de l'Arc-de-Triomphe, 20 - PARIS
USINE à SAINT-BLIMONT (Somme)

SOCIÉTÉ DES CHÈNEAUX ET TUYAUX EN FONTE, SYSTÈMES

CHÈNEAUX en FONTE et ACIER

A JOINTS CAOUTCHOUC PERFECTIONNÉS 40 ans d'applications.

J. BIGOT-RENAUX
63-65, rue Michel-Bizot, PARIS (XII^e)
TUYAUX DE DESCENTE DÉMONTABLES

**LE CHAUFFAGE CENTRAL PAR LE GAZ
 ET L'ÉCLAIRAGE AVEC ALLUMAGE DU GAZ
 A DISTANCE
 DANS UN IMMEUBLE DE RAPPORT**

Un immeuble important vient d'être construit à Paris, 18, rue du Général-Beuret, par M. Eugène Petit, architecte-expert.

Cet immeuble, qui comporte des appartements de 1.400

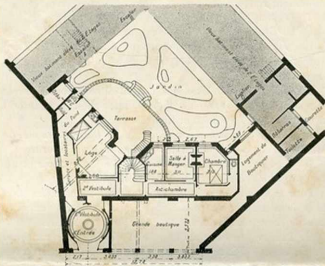


FIG. 1. — Immeuble rue du Général-Beuret à Paris.
 (Architecte : M. Eug. Petit) : Plan du rez-de-chaussée.

à 2.500 francs sur rue et des logements de 400 à 600 francs sur cour, ces derniers desservis par l'entrée de service, offre plusieurs caractères originaux que nous sommes heureux de signaler : celui d'être édifié sur un terrain de 700 mètres, disposé en losange par rapport à la rue

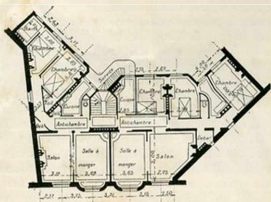


FIG. 2. — Plan de l'étage.

avec une façade de 13^m,50 seulement, celui d'avoir un escalier de service en plein air en ciment armé et tôle, facile à surveiller et dont l'éclairage, pendant la nuit, suffit amplement à celui de la cour arrangée en jardin avec terrasse et balustrade.

L'architecte a tiré parti de la manière la plus ingénieuse et la plus élégante du terrain ingrat dont il disposait, mais

l'idée la plus intéressante est certainement l'installation, dans chaque appartement, du chauffage central à eau chaude par chaudière à gaz qui se substitue ainsi au système du chauffage de l'immeuble par chaudière unique.

C'est la suppression des transports de charbon au travers des escaliers, c'est la faculté de dispenser le chauffage au gré du locataire qui généralement se plaint ou d'une insuffisance de chauffage ou d'une surchauffe, suivant ses goûts, l'exposition de son appartement, l'étage où il est situé.

C'est une économie importante pour le propriétaire qui n'a à sa charge que le chauffage des escaliers et vestibules.

C'est encore, par surcroît, la suppression de la chauffe des caves où les vins ne se conservaient plus.

C'est, enfin, le moyen d'éviter de nombreux désagréments :

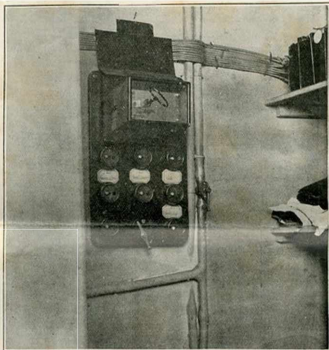


FIG. 3. — Minuterie d'escalier et boutons d'allumage.

l'approvisionnement par quantités du charbon avant l'hiver, les dégâts causés par les poussières lors de l'entrée en cave et le nettoyage qui en était la conséquence — les arrêts de fonctionnement (dus à l'inexpérience du concierge) de l'appareil dont on n'a plus à assurer l'entretien et les réparations.

Chaque appartement possède dans la salle de bains une petite chaudière au gaz système « Ramassot » alimentant trois radiateurs placés dans le vestibule, le salon, la salle à manger. Le chauffage assuré est de 18 degrés pour une température extérieure de — 5 degrés.

La chaudière à gaz, de dimensions très réduites, permet au locataire de se chauffer à sa guise, de régler la consommation, de mettre l'appareil en veilleuse lorsque la température qu'il désire est atteinte, ou d'éteindre au moment où il juge le chauffage inutile.

La canalisation électrique n'existant pas sur la voie publique au moment de la construction de l'immeuble, M. Eugène Petit a assuré l'éclairage des appartements et des services de la maison par le gaz, mais pour que l'absence

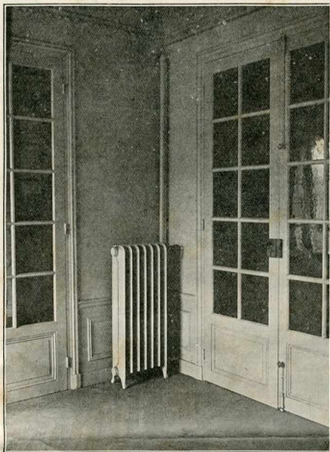


FIG. 4. — Radiateur dans l'angle d'une pièce.

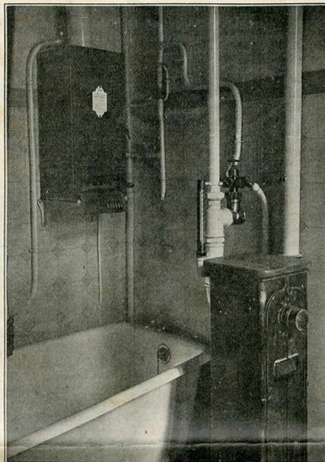


FIG. 5. — Chaudière à gaz et chauffe-bain.

d'éclairage électrique soit moins sensible, et ne fasse point subir à la location une moins-value, il a adopté l'allumage à distance du gaz, système « Gote », de la maison Ginot qui a installé, sous ses ordres, 57 appareils qui s'allument et s'éteignent à distance au moyen de boutons placés à l'endroit où l'on place d'habitude les boutons électriques et qui se manœuvrent de la même façon.

Les locataires ont ainsi l'illusion d'avoir la lumière électrique sans en avoir la dépense.

Une minuterie à gaz dessert même l'escalier; chaque locataire ayant, dans son vestibule, un bouton de commande pour cette minuterie.

De son côté, le concierge peut allumer l'escalier et l'éteindre sans quitter sa loge; car tous les boutons des services sont réunis sur un même tableau de distribution, installé chez lui.

Dans chaque appartement, les fourneaux sont au gaz et au charbon, et une salle de bains munie de tous ses appareils avec chauffe-bain assure tout ce qu'exige, à l'heure actuelle, le confort moderne.



Pour la Publicité, s'adresser à la Librairie CH. MASSIN, 54, rue des Ecoles, Paris.



MAISON R. GARNIER

Br. Cottan Frères & Co. Succ^{rs}

CUIVRERIE SERRURERIE ARTISTIQUES
CRÉMONES BECS DE CANE

MODELES
DE TOUS GENRES
et de tous Styles



EXÉCUTION
DE TOUS MODELES
sur Plans & Dessins

Articles Repoussés & Martelés - Rivets, Rosaces, Feuillages

Envoi sur demande des Tarifs et Albums

SALON D'ÉCHANTILLONS, BUREAUX FABRIQUE
PARIS 30 BOULEVARD DE LA BASTILLE PARIS

Téléphone 920 33 - Télégraphe BRUNGCOTTAN-PARIS



CARRELAGES EN GRÉS CÉRAMÉ

SAND & C^{IE}

FEIGNIES (Nord) et PARIS, 83^{bis} rue Lafayette

SERRURERIE, Const^{ns} métalliques

Marquises **J. LIET** Grilles

122, rue de Belleville - Téléph. 937.66
16 et 18, rue Pierre-Picard - Téléph. 407.48
Ponts et Passerelles, Combles et Pans de fer,
Jardins d'hiver, Verandas, Rampes et Balcons forgés

ÉTABLISSEMENTS POMBLA



Charpentés
et Constructions de toutes natures. Bois et Fer
20, Boulevard National, Clichy (Seine).



CHAUFFAGE CENTRAL

à Eau Chaude parles
FOURNEAUX DE CUISINE

C. DOCHARME Const^r brevete
3, Rue Etex PARIS

Dessinateur cath. III. grad. L. A.

CHAUDIÈRES STREBEL

pour chauffage par l'eau chaude
ou par vapeur à basse pression.



Chaudière Rova



Chaudière Strebel

Appareils
SAMSON

KREBS & C^{IE} - PARIS

149-151, RUE DE ROME, 149-151

Usine à St-CLÉMENT (M.-et-M.)

Téléphone 819-03

ASOL

Breveté S. G. D. G.

PROTECTION contre la CHALEUR
des Rayons solaires

sur toutes Toitures : Vitrages, Zinc, Ardoises, Toile ondulée, etc.

BROCHURE EXPLICATIVE ET MILLIERS DE RÉFÉRENCES

chez M. DETOURBE, seul fabricant, 7, rue St-Séverin, Paris

GRAND PRIX - MILAN 1906



L'ASOL se vend partout chez tous les Exposés
attestés de SÉRIOSITÉ 1907. M. 1042
BREV. DÉPOSÉ.



ECOLE SPECIALE D'ARCHITECTURE

Fondée en 1865 —
Reconnue Etablissement d'Utilité publique
Directeur : M. GASTON TRELAT
254, boulevard Raspail, PARIS-14^e

HAUT ENSEIGNEMENT PROFESSIONNEL
Durée des Etudes : 3 ans
Concours de Sortie : **CERTIFICATS, DIPLOME**

CLASSE PRÉPARATOIRE

Envoi gratuit des Programmes

PERSIENNES EN VERRES
A LAMES MOBILES
Téléphone 79-45
75, rue de Valenciennes, PARIS XV^e

VE DUBOIS et FILS
MONTREUR EN TOUS GENRES DE
MURAINEMENT LES RECOMMANDÉS DES MAÎTRES
Fosse Familiale - Fermeture parfaite
Catalogue sur demande

75 Rue de Valenciennes, PARIS XV^e

ROBINETTERIE - APPAREILS SANITAIRES

MAISON TH. GUINIER Fondée en 1838

Anciennement 23-25, Rue J.-J.-Rousseau

PETIT FRÈRES, SUCC^{rs}

9, Rue de la Roquette, PARIS - Tél. 905-03



RÉSERVOIRS de chasse, à tirage et automatiques. — Siphons à bécule. — Robinetterie de luxe. — Chauffe-bains instantanés au gaz et au bois. — Baignoires. — Lavabos. — Pompes à eau et toute de tous systèmes. — Appareils pour évacuation d'eau.
* Bien spécifier la marque Th. Guinier

MENUISERIE METALLIQUE

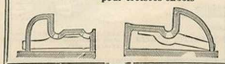
Système MAZELLET
Breveté S. G. D. G.

Pinget & A. Vivinis

Constructeurs
40, rue Curial, 40
ci-levant
— 221, rue Lafayette, 221 —
PARIS
TÉLÉPHONE 409-45

Portes et croisées en fer, vantaux Jardins d'hiver, etc.

Seuils et pièces d'appui en fer pour croisées en bois



SOCIÉTÉ GÉNÉRALE DE CONSTRUCTIONS EN BÉTON ARMÉ ET DE TRAVAUX SPÉCIAUX EN CIMENT

ANCIENS ÉTABLISSEMENTS DUMESNIL

Société Anonyme

167, Avenue Victor-Hugo, PARIS (XVI^e Arr^t)



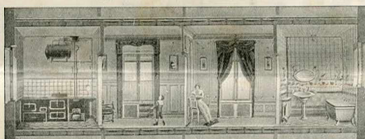
Fondations économiques et garants.
PIEDS et PALPANCHES EN BÉTON ARMÉ
APPOINTEMENTS
BÉTONS AGGLOMÉRÉS MORALITÉS
Bâches artificielles
BARRAGES

RAVALEMENTS
et
Ponds en CIMENT

TELEPHONE
687-08

TRAVAUX SPÉCIAUX D'USINES & D'ÉTANCHÉITÉ - ASSAINISSEMENT - CANALISATION

CHAUFFAGE QUIES, 11, RUE VIETE, PARIS 17^e



CHAUFFAGE D'APARTEMENT PAR CHAUDIÈRE "QUIES-COCCINA"

Entreprise Générale de Travaux en Béton Armé

JOSEPH BOURDIN

Téléphone Wagram 34-05
INGÉNIEUR DES ARTS ET MANUFACTURES
Bureaux : 32, rue Desrenaudes — PARIS (XVII^e)
Téléphone : Wagram 34-05

PLANCHERS, USINES, RÉSERVOIRS, CANALISATIONS, SOUTÈNEMENTS, PONTS, ETC.

Agréé par les Ponts et Chaussées, les Compagnies de Chemins de fer, les Postes et Télégraphes, le Génie militaire, etc., etc.

SILEXORE-L.M

7, avenue Trudaine, PARIS
PRÉSERVATION des Pierres, Briques, Bois et de tous Matériaux de Construction
PAR LA SILICATISATION-SILEXORE



PÉTRIFICATION DES PLÂTRES
Peinture sur Ciment sans Enduit
APPLICATION SUR ZINC, PLOMB, etc.
Donnant l'aspect de la pierre
Ignifuge Silexore-L.M
PEINTURE ININFLAMMABLE